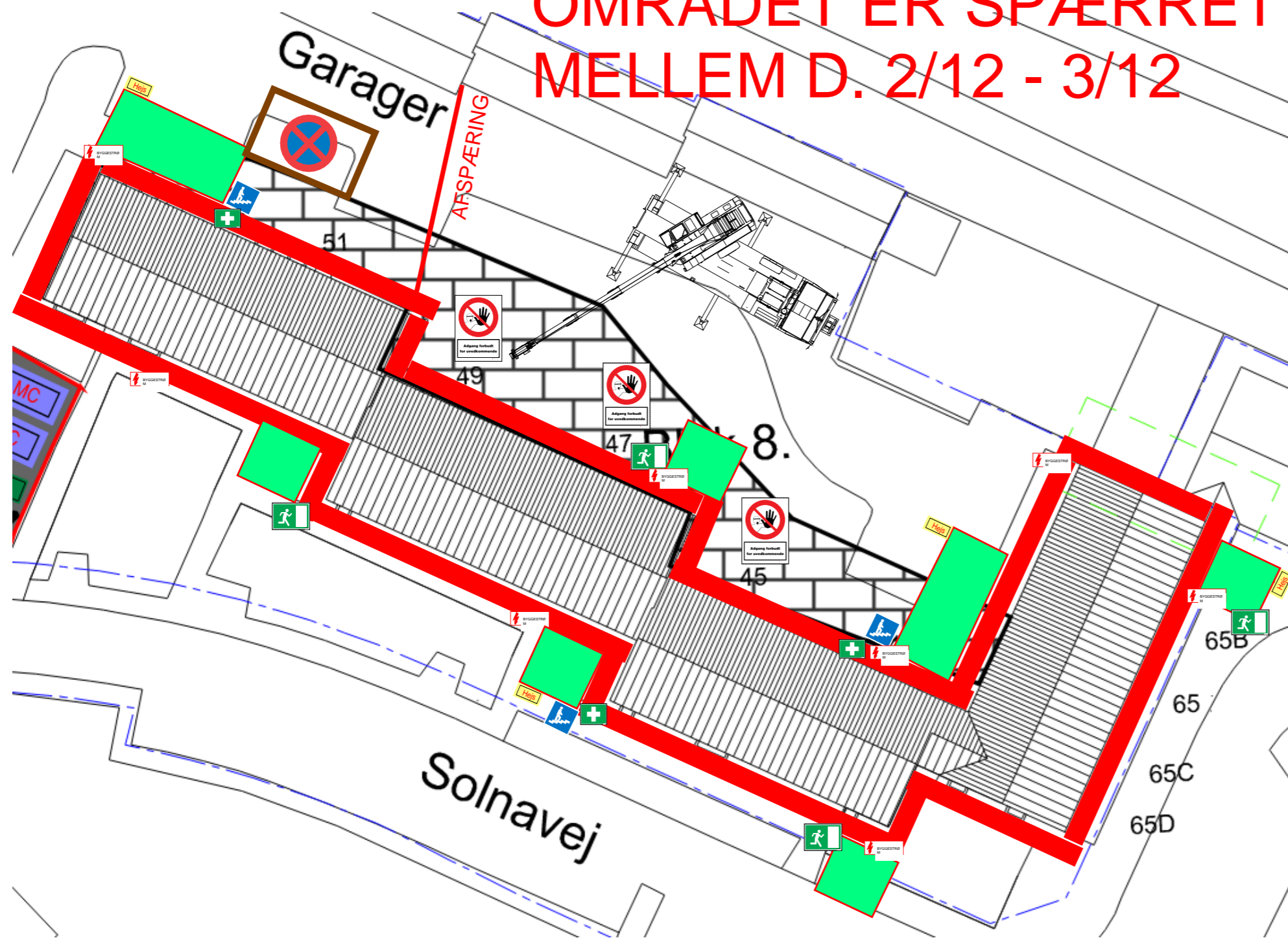


OMRÅDET ER SPÆRRET MELLEM D. 2/12 - 3/12



-  Ladetårn 6m / 9 meter
-  BYGGESTRØM Byggestrøm
-  Førstehjælp / Brandslukker
-  Hejs El-hejs
-  Flugtvej
-  Hovedtrappe
-  Stillads
-  Adgang forbudt for uvedkommende

GAA Gladsaxe Almennyttige Andelsboligforening
Byggepladsplan vedr. renovering af Kildevænget
Gældende fra 18.11.2024 til xx.xx.xxxx Etape 2 Boligblok 8
Revideret af AMK B Dato 18.11.2024

BLOK 8